

Usûlû: MÜSEMME

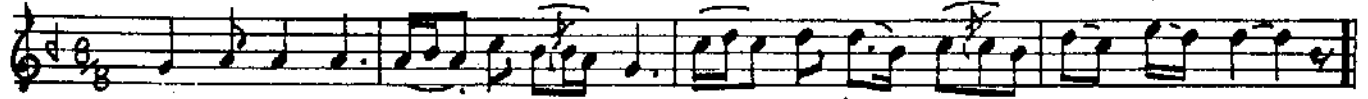
♩, 96

Uşşak İLÂHÎ -150

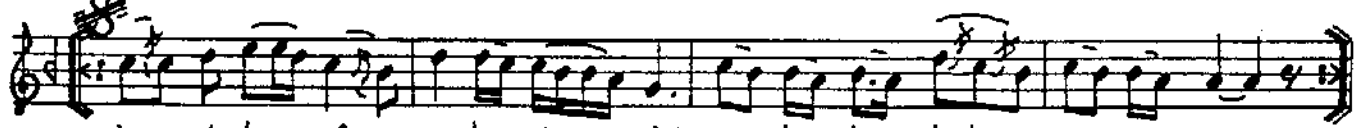
Rûz-i mahşerde benî

Güfte: SERMED Ef.

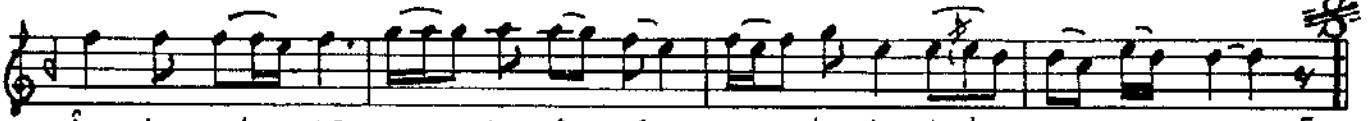
Beste: ERDİNG ÇELİKKOL  
17.1.1974



Rû zî mahşer de be nî yâd ey le Âl lah aş kı na,



Af vî is yâ nîmla dîl şâd ey le Âl lah aş kı na,  
Yâ Mu ham med ba na îm dâd ey le Âl lah aş kı na.



Â te şî dũ zah dan â zâd ey le Âl lah aş kı na,

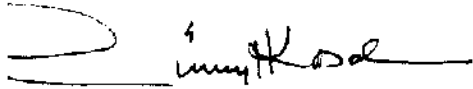
Rûz-i mahşerde benî yâd eyle Allah aşkına,

Afv-i isyânımla dilsâd eyle " "

Âtes-i düzahdan âzâd " "

Yâ Muhammed bana imdâd " "

Erdi SERMED kulunun gayri gûnâhı gâyetle,  
El'aman düşdüm efendim âsitan-ı şefkâte,  
Vardığım an rûy-i siyehimle huzûr-ı rifâte,  
Yâ Muhammed bana imdâd eyle Allah aşkına.

 Erdi Serméd